

PC-Kaufmann 2012

Bewährte Qualität und höhere Sicherheit mit dem neuen PC-Kaufmann 2012

Die Produkte von Sage werden unter dem Anspruch, ein hohes Maß an Sicherheit für eine sichere und reibungslose Handhabung Ihrer kaufmännischen Geschäftsprozesse zu gewährleisten, kontinuierlich weiterentwickelt. Der PC-Kaufmann steht dabei seit über 25 Jahren bei Kleinunternehmen und Selbstständigen für bewährte Topqualität. Die Sicherheit dieser etablierten Anwendung verschafft Ihnen eine solide Grundlage für die umfangreichen unternehmerischen Abläufe.

Auf Basis von Kundengesprächen und einer Vielzahl von Feedbacks an unsere Serviceabteilung passen wir unsere Software regelmäßig Ihren Bedürfnissen an und berücksichtigen natürlich dabei auch die alljährlich aktualisierten Gesetzgebungen. Bei der Umsetzung des PC-Kaufmann 2012 haben wir noch einmal besonders darauf geachtet, die langjährig bewährte TOP-Qualität durch eine konsequente Verbesserung der Nutzerfreundlichkeit und Effizienz weiter auszubauen. Zusätzliche Werkzeuge zur transparenten Unternehmenssteuerung und Vereinfachung der Jahresabschlussarbeiten vervollständigen das leistungsstarke Paket für Sie im Jahr 2012.

- Sie wünschen sich neue Werkzeuge zur Unternehmenssteuerung?
- Sie benötigen weitere Auswertungen, um Ihr Geschäft noch besser steuern zu können?
- Sie wünschen sich weitere Verbesserungen und Vereinfachungen in Ihren geschäftlichen Abläufen?

Ihren Erwartungen sind wir auch mit der neuen Version PC-Kaufmann 2012 nachgekommen. Die erhöhte Nutzerfreundlichkeit und Sicherheit werden Sie überzeugen.

Freuen Sie sich auf diese und weitere Neuerungen im PC-Kaufmann 2012!

PC-Kaufmann 2012

Debitoren- und Kreditorenanalyse nach ABC-Schema (nicht im PC-Kaufmann Fibu Pro enthalten)

Ihnen ist eine hohe Transparenz in Ihrer Unternehmenssteuerung sicherlich immens wichtig, um Ihr neues Wirtschaftsjahr auch zuverlässig planen zu können. Verlässliche Dienstleister und eine effektive Kundenansprache sind heutzutage das A und O für erfolgreiche Unternehmen. Der PC-Kaufmann 2012 bietet deshalb neue Möglichkeiten zur Analyse und erweiterte Reportings im Cockpit. Bewerten Sie mit dem PC-Kaufmann 2012 so Ihre Kunden und Lieferanten nach ABC-Schema und erlangen Sie durch erweiterte grafische Auswertungen eine deutlich höhere Transparenz in Ihrer Unternehmensführung.

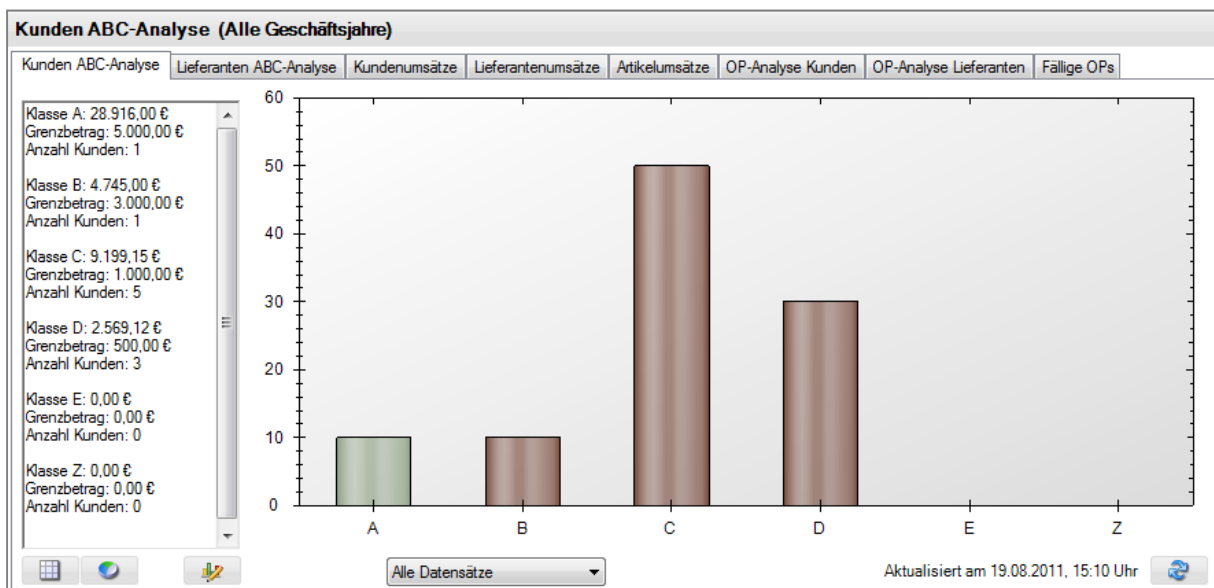


Abbildung 1: neue Kunden- und Lieferanteanalyse im Cockpit

Neben der grafischen Darstellung der ABC-Analyse im Cockpit haben Sie noch weitere Möglichkeiten auf die neue Funktion zurückzugreifen: Über <Report/ Kunden ABC Analyse> im Modul Auftragsbearbeitung bzw. über <Report/ Lieferanten ABC-Analyse> im Modul Bestellwesen kann eine ABC-Analyse der Kunden bzw. Lieferanten gedruckt bzw. grafisch dargestellt werden. Dabei werden die Kunden bzw. Lieferanten nach selbstdefinierten Umsatzbereichen gruppiert.

PC-Kaufmann 2012

Verbesserter Assistent für Jahresabschlussarbeiten (nicht im PC-Kaufmann Startpaket enthalten)

Alleine der Jahresabschluss stellt jeden Kaufmann vor eine Herausforderung: Sie müssen grundlegende gesetzliche Anforderungen berücksichtigen und zudem auf eine zuverlässige Umstellung Ihrer Systeme vertrauen.

Deshalb haben wir bei der Entwicklung des PC-Kaufmann 2012 darauf geachtet, Ihre Abschlussarbeiten noch weiter zu vereinfachen. Der über <Extras/ Abschlussarbeiten> aufrufbare Abschlussassistent wurde dabei stark überarbeitet. Durch die neue intuitive Bedienung gelangen Sie jetzt komfortabel Schritt für Schritt zum Ziel.

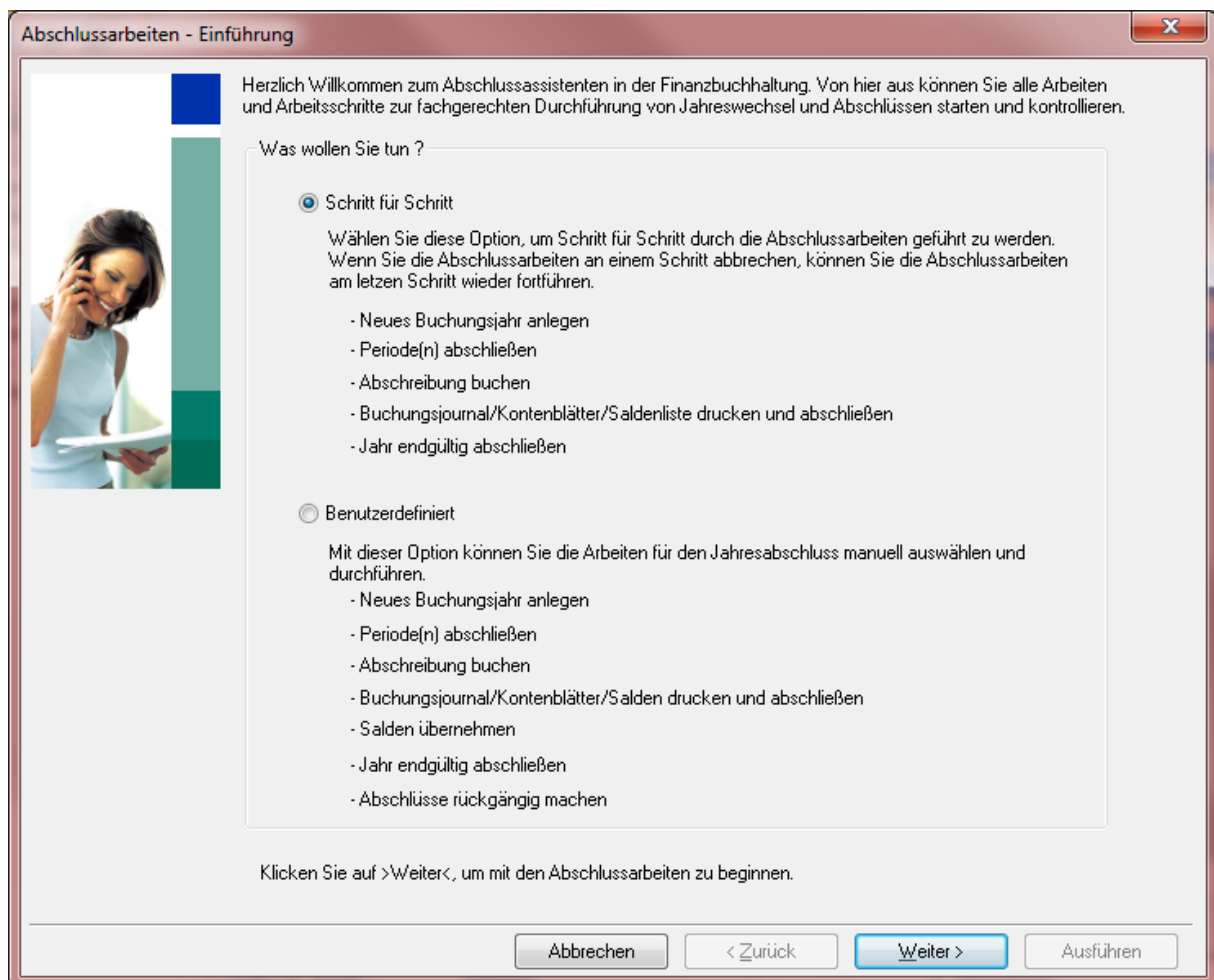


Abbildung 2: Verbesserter Assistent für Jahresabschlussarbeiten

PC-Kaufmann 2012

Sie haben nun die Wahl, sich Schritt für Schritt durch die erforderlichen Abschlussarbeiten führen zu lassen oder benutzerdefiniert die verschiedenen Abschlussarbeiten manuell aufzurufen. Im Normalfall sollten Sie die erste Möglichkeit wählen, die Sie besonders komfortabel zum Ziel führt.

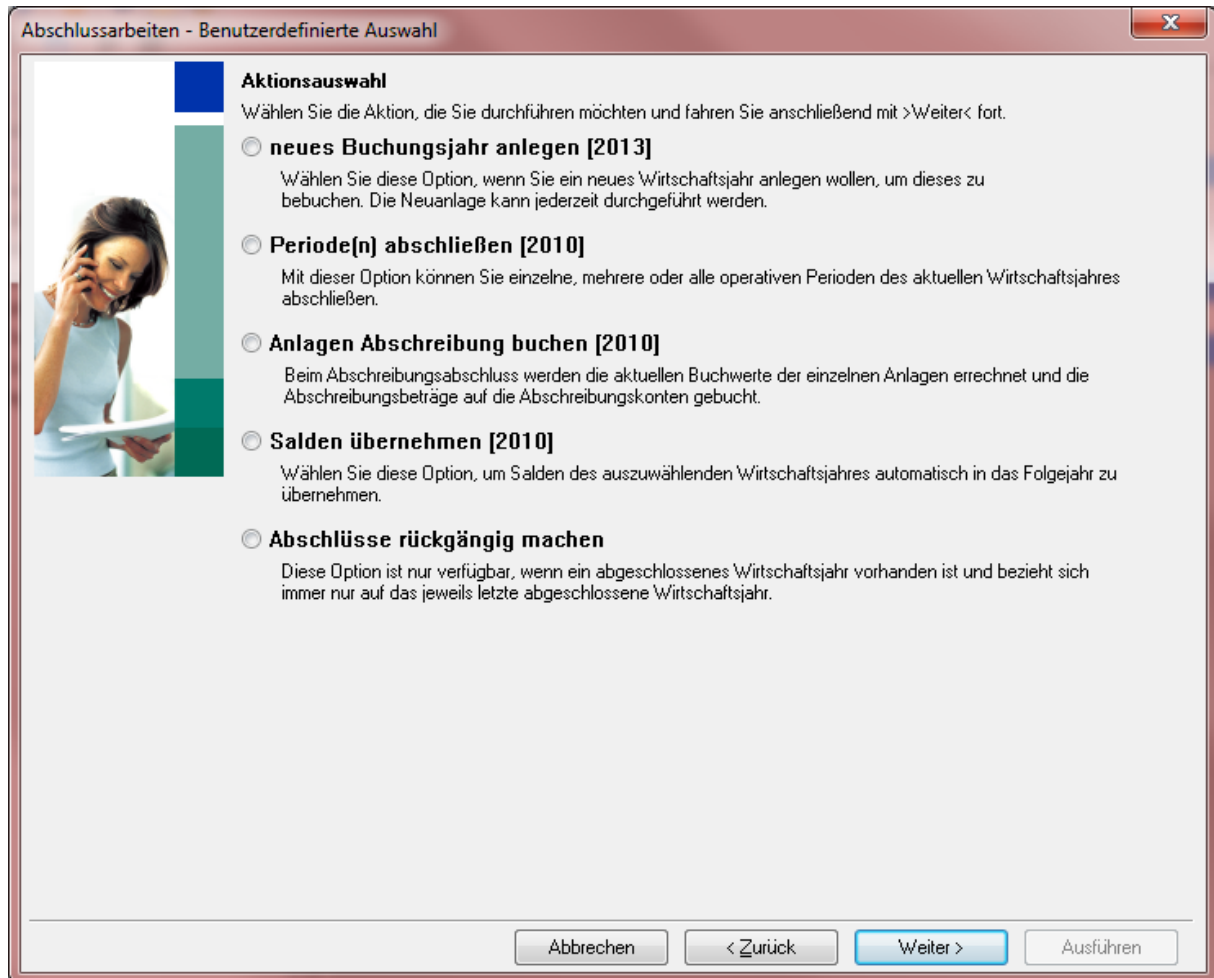


Abbildung 3: Abschlussarbeiten – Benutzerdefinierte Auswahl

Verbesserte Nutzerfreundlichkeit und Navigation

Heutzutage ist es maßgeblich, dass in den komplexen Abläufen des Geschäftsalltags möglichst zeitsparend agiert werden kann. Deshalb müssen Anwendung eine zunehmend schnellere Navigation und verlässliche Orientierung gewährleisten.

PC-Kaufmann 2012

Hinsichtlich diesen Aspekten wurde im PC-Kaufmann 2012 z.B. die Belegarchivsuche noch einmal wesentlich verbessert. Bei der Suche im digitalen Belegarchiv findet nun keine Bereichstrennung mehr statt. So können bspw. bei geöffnetem Modul „Finanzbuchhaltung“ auch Belege aus dem Bestellwesen oder der Auftragsbearbeitung gefunden werden (und umgekehrt).

Um Ihnen die effektive Handhabung weiter zu erleichtern, wurde auch das Cockpit weiter verbessert. Bei aktivem Modul „Cockpit“ stehen jetzt auch die Menüs „Stammdaten“ und „Extras“ sowie die Symbolleiste zur Verfügung. Das ermöglicht Ihnen eine bessere Navigation und Bedienung im Cockpit und stellt eine der vielen Vereinfachungen in den Abläufen des PC-Kaufmann dar.

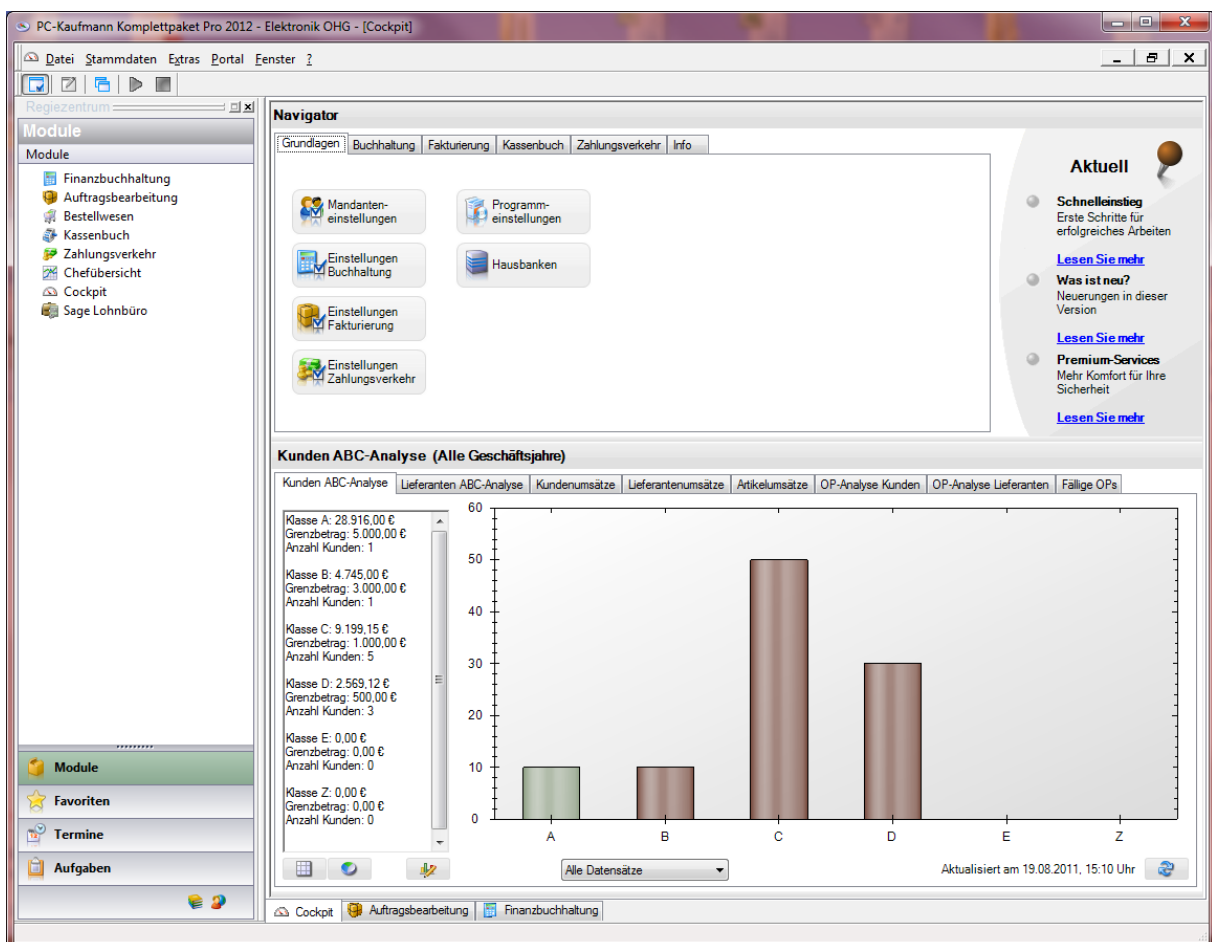


Abbildung 4: Verbesserte Navigation im Cockpit

PC-Kaufmann 2012

Einsatzbereich für Windows 7 und MS-Office 2010

Natürlich können Sie auch im PC-Kaufmann 2012 Daten mit dem neuen Microsoft Office 2010 austauschen. Auch wenn Sie zukünftig die Anschaffung eines neuen Rechners/Softwarepakets planen, sind Sie mit dem PC-Kaufmann somit auf der sicheren Seite. Die Version 2012 ist kompatibel in alle gängigen Formate und einsatzbereit für Windows 7 und Internet Explorer 9.

Weitere Verbesserungen

Durch die Erweiterung Ihrer Möglichkeiten zur Datensicherung und Datenprüfung haben wir die Sicherheit in Ihren Abläufen noch einmal maßgeblich erhöht. Zudem haben wir bei der Umsetzung besonders darauf geachtet, die langjährig bewährte Qualität durch eine konsequente Verbesserung der effektiven Handhabung weiter auszubauen.

Diese weiteren Verbesserungen liefert Ihnen der PC-Kaufmann 2012:

- **Erweiterte Vorgangssuche:** Eine Filterung ist nun auch nach Zeiträumen möglich. Im Vorgangsbrowser gibt es einen neuen Filter, der es ermöglicht, die Vorgänge nach aktuellem Jahr, Halbjahr, Quartal oder Monat einzugrenzen.
- **Verbesserung der Stücklistenfunktion:** Wenn ein Artikel hinzugefügt wird, findet automatisch ein Dublettencheck statt und für Sie eine zusätzliche Validierung der Daten. Zudem können Stücklisten nun auch demontiert werden.
- **Vereinfachte Umsatzsteuervoranmeldung:** Beim Erstellen der Umsatzsteuervoranmeldung bzw. der Einnahmen-Überschuss-Rechnung werden jetzt – falls noch nicht erfolgt – die Parameter automatisch neu eingelesen. Falls jedoch EÜR-Positionen kopiert oder bearbeitet wurden oder der Kontenrahmen programmseitig nicht zweifelsfrei erkannt werden kann, besteht die Möglichkeit, das Einlesen manuell auszuführen.
- **„Ausgleich in Tagen“ in der OP-Liste:** Wird unter <Report/ Offene Poste/ OP-Liste> die Druckauswahl „Ausgegliche OPs mit Bewegung“ gewählt, er-

PC-Kaufmann 2012



scheint pro OP nun der Ausgleich in Tagen, berechnet vom Belegdatum der Zahlung - Rechnungsdatum.

- Und vieles mehr!

Der PC-Kaufmann 2012 ist noch stärker auf Ihre Bedürfnisse und kaufmännischen Abläufe ausgerichtet. Zusätzliche Verbesserungen und Vereinfachungen der Bedienbarkeit sorgen nebenbei für eine deutlich höhere Nutzerfreundlichkeit und vervollständigen das leistungsstarke Paket für Sie im Jahr 2012.

Werfen Sie gleich einen Blick in Ihren PC-Kaufmann 2012 und überzeugen Sie sich!